

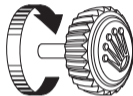
PERPETUAL
1908



ROLEX

PUESTA EN MARCHA

Antes de utilizarlo por primera vez o después de un tiempo parado, es necesario dar cuerda a un reloj Rolex de forma manual. Esto permite asegurar su buen funcionamiento y precisión. Para dar cuerda manual al modelo Perpetual 1908, girar la corona de cuerda varias veces en el sentido de las agujas; el sentido opuesto es inactivo. Girarla 25 veces como mínimo para dar cuerda parcial suficiente. En lo sucesivo, el reloj se recargará automáticamente mientras se lleve en la muñeca.



El sello verde que acompaña a su Rolex simboliza su estatus de Cronómetro Superlativo. Esta exclusiva certificación da fe de que el reloj ha superado con éxito una serie de controles finales específicos llevados a cabo por Rolex en sus propios laboratorios y complementa la certificación oficial COSC de su movimiento. Estas pruebas inigualables, relativas fundamentalmente a la precisión cronométrica, la hermeticidad, la cuerda automática y la fiabilidad, elevan los límites de su rendimiento y convierten a Rolex en un estándar de excelencia en el ámbito de los relojes mecánicos. Para más información, visite [rolex.com](https://www.rolex.com).



EN EL CORAZÓN DEL MODELO 1908

PERPETUAL 1908	4-5
----------------	-----

EL FUNCIONAMIENTO DE SU RELOJ

VISTA GENERAL	6-7
AJUSTES	8-9
EL CIERRE DUALCLASP	10-11

EL SERVICIO ROLEX

EL MANTENIMIENTO DE SU ROLEX	12-13
EL SERVICIO POSVENTA	14-15
LA RED MUNDIAL	16

ROLEX.COM

12



ROLEX
GENEVE

PERPETUAL 1908

El Perpetual 1908, inspirado en uno de los primeros relojes con rotor Perpetual de Rolex, luce una esfera minimalista que presenta los números arábigos 3, 9 y 12, e índices facetados. Tiene un contador de segundos en la posición de las 6h, con la inscripción «Superlative Chronometer» que atestigua el rendimiento del reloj. La aguja de las horas se distingue por un círculo justo antes del extremo, mientras que la de los minutos tiene forma de espada. Fabricada en oro de 18 quilates, la fina caja está coronada por un bisel abombado y sutilmente estriado.

El Perpetual 1908 está equipado con un movimiento mecánico de cuerda automática íntegramente manufacturado por Rolex. La arquitectura exclusiva y las refinadas decoraciones de este movimiento son visibles gracias al fondo transparente.

El Perpetual 1908 está provisto de una correa de piel de aligátor dotada de un doble cierre desplegable Dualclasp.

VISTA GENERAL

- 1 Aguja de las horas
- 2 Minutero
- 3 Segundero pequeño
- 4 Corona de cuerda



AJUSTES

Cuerda manual (*posición 0*)

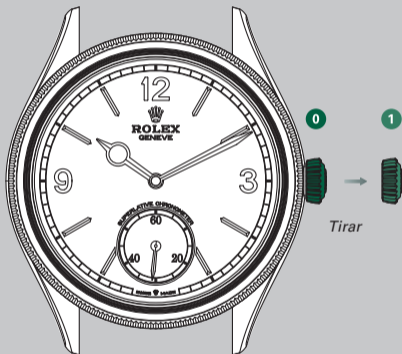
La corona está pegada a la caja. Para dar cuerda manual al reloj, girar la corona en el sentido de las agujas; el sentido opuesto es inactivo. Para poner en marcha el reloj, o recargarlo si se para, girar la corona 25 veces como mínimo para dar cuerda parcial.

Puesta en hora (*posición 1*)

La corona está sacada hasta la primera muesca. Como el segundero pequeño está parado, permite una puesta en hora precisa. Para realizar la puesta en hora, girar la corona en cualquiera de los dos sentidos.

Puesta en marcha

- A. Dar cuerda manualmente al reloj (*posición 0*).
- B. Realizar la puesta en hora (*posición 1*).



Después de cada manipulación, volver a colocar la corona en *posición 0*. La corona en ningún caso debe manipularse bajo el agua.

EL CIERRE DUALCLASP

El Perpetual 1908 está provisto de una correa de piel de aligátor marrón o negra, dotada de un doble cierre desplegable Dualclasp diseñado por Rolex y patentado.

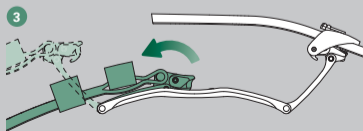
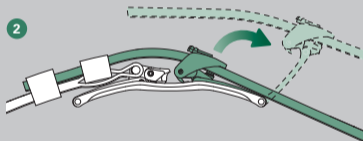
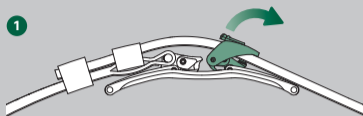
Apertura del cierre

- 1 Tirar de la pequeña palanca en forma de corona Rolex
- 2 Desplegar la primera lámina
- 3 Levantar la pequeña palanca del extremo del segundo ramal y a continuación desplegar la segunda lámina

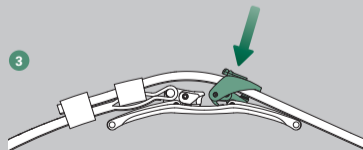
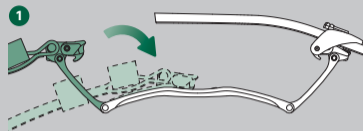
Bloqueo del cierre

- 1 Plegar la segunda lámina y bloquearla apretando en la parte trasera de la pequeña palanca
- 2 Plegar la primera lámina al tiempo que se desliza el ramal por las presillas
- 3 Bloquear el cierre apretando en la parte trasera de la pequeña palanca en forma de corona Rolex

Apertura



Bloqueo



EL MANTENIMIENTO DE SU ROLEX

Gracias al *savoir-faire* de Rolex, el mantenimiento de su reloj solo requiere unos cuidados diarios mínimos.

Puede preservar todo el esplendor de su Rolex utilizando un paño de microfibra. También puede limpiar la caja de vez en cuando con un cepillo suave y agua y jabón.

Antes de realizar estas operaciones, asegúrese de que la corona esté pegada por completo a la caja para garantizar la hermeticidad de su reloj.

Para conservar su correa de cuero, se recomienda protegerla del agua y la humedad.

EL SERVICIO POSVENTA

En el servicio posventa de Rolex se esfuerzan para que su reloj conserve su rendimiento técnico en materia de precisión, fiabilidad y hermeticidad, así como todo su esplendor.

Para un buen funcionamiento y una precisión óptima, el movimiento mecánico de su reloj Rolex necesita lubricantes de alto rendimiento desarrollados y perfeccionados por Rolex. Con el paso del tiempo, todos los lubricantes experimentan una alteración de sus propiedades que puede influir en el correcto funcionamiento del movimiento.

Además, es necesario realizar estrictos controles técnicos para verificar la hermeticidad del reloj.

Por estas razones, le recomendamos que lleve periódicamente su reloj a un distribuidor oficial o a un centro de servicio Rolex para un mantenimiento completo, que siempre será realizado por un relojero autorizado por la marca.

Durante un servicio completo, su reloj Rolex se desmonta y cada uno de sus elementos —caja, brazalete y movimiento— se somete a un minucioso control.

El movimiento se desmonta por completo; sus componentes son analizados y aquellos que ya no cumplan con los criterios de calidad de la marca se reemplazan por piezas nuevas. Durante el montaje, se realiza una lubricación del movimiento. La caja y el brazalete, por su parte, se vuelven a pulir o satinar a mano en función del acabado original. Estas operaciones permiten devolverle

su brillo y esplendor, además de eliminar las posibles marcas o rayaduras.

Al concluir el proceso de mantenimiento, su reloj Rolex se somete a un protocolo de control consistente en poner a prueba sus funciones y verificar su hermeticidad, su reserva de marcha y la precisión de su movimiento.

Una vez finalizado este procedimiento Rolex, su reloj se beneficia de una garantía de servicio.

LA RED MUNDIAL

Presente en más de 100 países en todo el mundo, la red de distribuidores oficiales Rolex cuenta con el *savoir-faire* de relojeros seleccionados y formados por Rolex.

Gracias a su maestría, estos distribuidores oficiales podrán aconsejarle sobre todos los aspectos técnicos relacionados con el funcionamiento de su reloj Rolex. Ya se trate de modificar el brazalete, de una intervención de ajuste o de una revisión completa de su reloj, los relojeros de Rolex, altamente cualificados, pondrán todas sus competencias a su total

disposición para garantizar la durabilidad de su reloj Rolex.

Puede consultar la lista de distribuidores oficiales y centros de servicio Rolex en la página web [rolex.com](https://www.rolex.com).

ROLEX.COM

Le invitamos a visitar **rolex.com**, un espacio único donde encontrará información adicional sobre el funcionamiento de su reloj Rolex, pero también sobre la calidad, el *savoir-faire* y los valores fundamentales de la marca.

Bienvenido al universo Rolex.

Rolex se reserva el derecho de modificar, siempre que sea necesario, los modelos ilustrados en esta publicación.

© Rolex SA, 3-5-7, rue François-Dussaud, 1211 Ginebra 26, Suiza
IMR-1908-ES-23 - 4.2023 - Impreso en Suiza

[rolex.com](https://www.rolex.com)

