

PERPETUAL
1908



ROLEX

INBETRIEBNAHME

Eine Rolex Armbanduhr muss vor dem ersten Tragen oder nach einem Stehenbleiben von Hand aufgezogen werden, damit ihre optimale Leistung und Ganggenauigkeit sichergestellt wird. Drehen Sie dazu die Aufzugskrone des Modells Perpetual 1908 mehrmals im Uhrzeigersinn – die Drehfunktion im Gegenuhrzeigersinn ist inaktiv. Für einen ausreichenden Teilaufzug sind mindestens 25 Umdrehungen erforderlich. Danach zieht sich die Armbanduhr beim Tragen von selbst auf.



Das grüne Siegel Ihrer Rolex bürgt für den Status „Chronometer der Superlative“. Dieses exklusive Prädikat bescheinigt, dass die Uhr zusätzlich zur offiziellen Zertifizierung ihres Uhrwerks durch das COSC eine Reihe spezifischer, von Rolex in eigenen Labors durchgeführter Endkontrollen bestanden hat. Diese beispiellosen Tests – insbesondere die Prüfung der chronometrischen Präzision, der Wasserdichtheit, des automatischen Aufzugs und der Zuverlässigkeit – belegen die neuen Grenzen der Leistungsfähigkeit und erheben Rolex zum Exzellenzstandard bei den mechanischen Armbanduhren. Weitere Informationen erhalten Sie unter [rolex.com](https://www.rolex.com).



DAS MODELL 1908

PERPETUAL 1908	4-5
----------------	-----

FUNKTIONEN IHRER ARMBANDUHR

ÜBERSICHT	6-7
EINSTELLUNGEN	8-9
DIE DUALCLASP-SCHLIESSE	10-11

ROLEX SERVICEINFORMATIONEN

DIE PFLEGE IHRER ROLEX	12-13
DER ROLEX KUNDENDIENST	14-15
DER ROLEX FACHHÄNDLER	16

ROLEX.COM

12



ROLEX
GENEVE

PERPETUAL 1908

Die Perpetual 1908, die von einer der ersten Rolex Armbanduhren mit Perpetual-Rotor inspiriert ist, besitzt ein schlichtes Zifferblatt mit den arabischen Ziffern 3, 9 und 12 sowie facettierten Indizes. Über der kleinen Sekunde auf der 6-Uhr-Position prangt zur Bescheinigung der Leistungen der Armbanduhr die Aufschrift „Superlative Chronometer“. Der Stundenzeiger verfügt über einen Kreis nahe der Spitze, während sich der Minutenzeiger in Schwertform präsentiert. Auf dem schlanken Gehäuse in 18 Karat Gold sitzt eine dezent geriffelte und bombierte Lünette.

Die Perpetual 1908 verfügt über ein vollständig von Rolex hergestelltes mechanisches Manufakturwerk mit automatischem Aufzugsmechanismus. Das edel verzierte Uhrwerk mit seiner exklusiven Architektur lässt sich durch den transparenten Gehäuseboden bewundern.

Die Perpetual 1908 ist mit einem Alligatorlederband versehen, das mit einer Dualclasp-Doppelfaltschließe ausgestattet ist.

ÜBERSICHT

- 1 Stundenzeiger
- 2 Minutenzeiger
- 3 Kleine Sekunde
- 4 Aufzugskrone



EINSTELLUNGEN

Manuelles Aufziehen (*Position 0*)

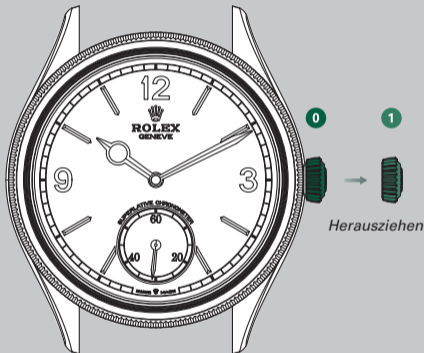
Die Aufzugskrone ist gegen das Gehäuse gedrückt. Das Aufziehen von Hand durch Drehen im Uhrzeigersinn ist jetzt möglich; die andere Drehrichtung ist inaktiv. Zur Inbetriebnahme oder nach einem Stehenbleiben muss die Armbanduhr erst mit 25 Umdrehungen der Aufzugskrone aufgezogen werden.

Einstellen der Uhrzeit (*Position 1*)

Die Aufzugskrone ist bis zur Rastposition 1 herausgezogen. Der Zeiger der kleinen Sekunde hält an. Eine genaue Einstellung der Uhrzeit durch Drehen in beide Richtungen kann nun erfolgen.

Inbetriebnahme

- A. Ziehen Sie die Armbanduhr vollständig auf (*Position 0*).
- B. Stellen Sie die Uhrzeit ein (*Position 1*).



Bitte bringen Sie die Aufzugskrone nach jedem Bedienvorgang wieder in *Position 0*. Die Aufzugskrone darf in keinem Fall unter Wasser betätigt werden.

DIE DUALCLASP-SCHLIESSE

Die Perpetual 1908 ist mit einem braunen oder schwarzen Alligatorlederband versehen, das mit einer von Rolex entwickelten, patentierten Dualclasp-Doppelfaltschließe ausgestattet ist.

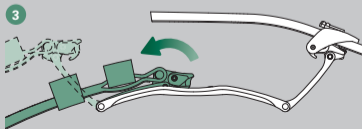
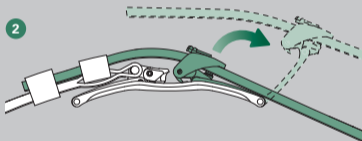
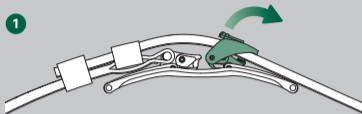
Öffnen der Schließe

- 1 Ziehen Sie den kleinen Hebel in Form der Rolex Krone nach oben.
- 2 Klappen Sie das erste Scharnierteil aus.
- 3 Heben Sie den kleinen Hebel am Ende des zweiten Strangs an und klappen Sie dann das zweite Scharnierteil aus.

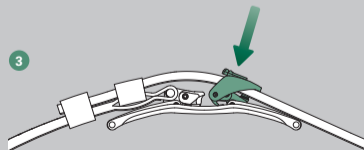
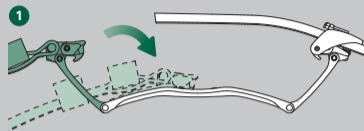
Verriegeln der Schließe

- 1 Klappen Sie das zweite Scharnierteil wieder ein und verriegeln Sie es, indem Sie auf die Rückseite des kleinen Hebels drücken.
- 2 Klappen Sie das erste Scharnierteil wieder ein und schieben Sie dabei den Strang durch die Schlaufen.
- 3 Verriegeln Sie die Schließe, indem Sie auf die Rückseite des kleinen Hebels in Form der Rolex Krone drücken.

Öffnen



Verriegeln



DIE PFLEGE IHRER ROLEX

Dank ihrer außergewöhnlichen Qualität benötigt Ihre Armbanduhr nur wenig Pflege.

Durch das Abreiben mit einem Mikrofasertuch glänzt Ihre Armbanduhr stets wie neu. Das Gehäuse kann von Zeit zu Zeit mit mildem Seifenwasser und einer weichen Bürste gereinigt werden.

Bitte vergewissern Sie sich vor jeder Reinigungsprozedur, dass die Aufzugskrone fest gegen das Gehäuse gedrückt ist, damit die Wasserdichtheit Ihrer Armbanduhr gewährleistet bleibt.

Das Lederband sollte vor Wasser und Feuchtigkeit geschützt werden.

DER ROLEX KUNDENDIENST

Der Rolex Kundendienst ist stets die richtige Adresse für Sie, wenn es um die Wartung und Pflege Ihrer Armbanduhr geht. Ausgewählte Fachkräfte setzen alles daran, die technischen Eigenschaften Ihrer Uhr in puncto Präzision, Zuverlässigkeit und Wasserdichtheit sowie das perfekte Äußere zu bewahren.

Um eine optimale Leistung und Ganggenauigkeit sicherzustellen, benötigt das mechanische Manufakturwerk Ihrer Rolex speziell von Rolex entwickelte Hochleistungsschmiermittel. Im Laufe

der Jahre ändern sich die Eigenschaften von Schmiermitteln, was den präzisen Gang eines Uhrwerks beeinträchtigen kann. Zur Gewährleistung der Wasserdichtheit muss Ihre Armbanduhr außerdem strengen technischen Prüfungen unterzogen werden.

Deshalb empfehlen wir Ihnen, Ihre Uhr regelmäßig von einem offiziellen Rolex Fachhändler oder Servicezentrum einer Komplettwartung unterziehen zu lassen, mit der stets ein von der Uhrenmarke autorisierter Uhrmacher betraut wird.

Bei einem Komplettservice wird Ihre Rolex zerlegt, und alle Komponenten – Gehäuse, Armband und Uhrwerk – werden sorgfältig untersucht.

Das Uhrwerk wird vollständig zerlegt. Die Einzelteile werden geprüft und, falls sie nicht mehr den Qualitätskriterien der Uhrenmarke entsprechen, durch Neuteile ersetzt. Beim Zusammenbau wird das Uhrwerk geschmiert. Gehäuse und Armband werden je nach Originalfinish wieder von Hand poliert oder satiniert. Diese Arbeiten verleihen den Teilen

wieder strahlenden Glanz und gestatten es, mögliche Spuren oder Kratzer zu beseitigen.

Am Ende des Wartungsprozesses wird Ihre Rolex gemäß einem Testprotokoll getestet: Neben einer Funktionsprüfung erfolgt eine Überprüfung der Wasserdichtigkeit, der Gangreserve und der Präzision des Uhrwerks.

Nach Abschluss einer Rolex Gesamtrevision gewähren wir für Ihre Armbanduhr eine Servicegarantie.

DER ROLEX FACHHÄNDLER

Das Netzwerk der offiziellen Rolex Fachhändler, das Ihnen weltweit in über 100 Ländern zur Verfügung steht, stützt sich auf speziell von Rolex ausgewählte und ausgebildete Fachleute.

Sie zeichnen sich durch ihre hohe fachliche Kompetenz, ihr Können und ihre Erfahrung aus, sodass Sie bei allen Fragen zu Technik und Funktionsweise Ihrer Rolex stets in den besten Händen sind. Ganz gleich welchen Service Sie für Ihre Rolex benötigen – eine Gesamtrevision, eine Nachjustierung oder die Längenanpassung des Armbands –, Ihr Rolex

Fachhändler wird Sie stets gerne und gut beraten.

Eine Liste der offiziellen Rolex Fachhändler und Rolex Servicezentren finden Sie auf der Internetseite [rolex.com](https://www.rolex.com).

ROLEX.COM

Wir laden Sie ein, unsere Internetseite **rolex.com** zu besuchen, um mehr über die Funktionsweise Ihrer Armbanduhr von Rolex zu erfahren, aber auch um die Qualität, das Know-how und die grundlegenden Werte unserer Marke kennenzulernen.

Willkommen in der Welt von Rolex.

Rolex behält sich das Recht vor, die abgebildeten Modelle jederzeit zu ändern.

© Rolex SA, 3-5-7, rue François-Dussaud, 1211 Genf 26, Schweiz
IMR-1908-DE-23 - 4.2023 - gedruckt in der Schweiz

[rolex.com](https://www.rolex.com)

